

# Col-Tec Collators

英国コルテック社製  
ステーション横置き  
シートコレクター



## 特徴：

- 吸引送り（エアーサクション）方式。
- 時間当たり生産性は最高3,600 サイクル（丁合）。
- 扱える紙類の重さは、20～1000gms。
- 通常の紙に加え、フィルム、プラスチック、アート紙、板紙、ビジネスフォームなど丁合対象物の種類を問いません。
- 高積み式ステーションによる運転中の連続給紙が可能。
- 丁合の全行程を通じて、ベルトコンベヤで自動的に紙揃え。
- 給紙ミスの自動修正、ダブルイジェクション、ステーション1基からの複数枚給紙など様々なプログラミングが可能。画面上でセットと操作ができます。
- 様々な付加機能の装備が可能。
- 顧客の必要に応じた機械の自由なカスタマイズ。



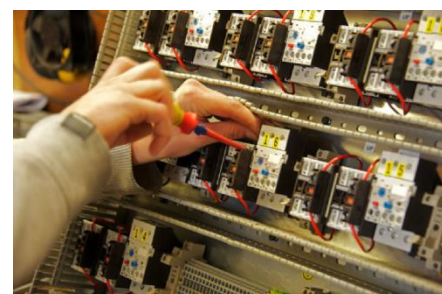
**株式会社 笹岡工業**

SASAOKA KOGYO Co., Ltd.

## 標準仕様：

| モデル         | B4            | B3          | B2          | B1          |
|-------------|---------------|-------------|-------------|-------------|
| 最大用紙サイズ(mm) | 250 x 350     | 350 x 500   | 500 x 700   | 700 x 1000  |
| 最小用紙サイズ(mm) | 105 x 145     | 105 x 145   | 140 x 200   | 200 x 280   |
| 用紙の重さ       | 30 ~ 800 gms  |             |             |             |
| 用紙の種類       | 平らなもの、折りたんだもの |             |             |             |
| 給紙方式        | 標準または高積み式     |             |             |             |
| 速度 (サイクル/時) | 2400 ~ 3600   | 2200 ~ 3300 | 1500 ~ 2700 | 1200 ~ 1800 |
| ステーション数     | 6 ~ 40        | 6 ~ 32      | 3 ~ 22      | 3 ~ 20      |

\*標準積み式を後日に高積み式に改造することも可能です。



## マルチプレックス丁合機 (特殊仕様)

1台で3台分の異なる動きをする丁合機です。例えば、B2サイズのステーション6基をB3サイズのステーション12基に、さらにA4サイズのステーション24基に、僅かな時間で変換することができます。

## オプション装備

### 超音波重送検知システム

このシステムにより、給紙台からの給紙の際に重送があれば、機械を停止することができます。検知器はボタンを押すだけで、自動設定し、再較正されます。

\*標準装備は、真空重送検知システム。

### ダブルストローク・コンペアドライブ

一度に同じ丁合を2セットすることができます。つまり、毎時2000サイクルとすると、4000サイクルで動く製本機への給紙が可能です。このドライブを装備すれば、コレクターの速度は通常の半分でよいことになります。

## Col-Tec社について

コルテック社の社名(Col-Tec)は、丁合技術(collating technology)に由来します。単機能であれ多機能であれ、あらゆる種類の丁合の必要を満たすことがコルテック社の使命です。コルテック社の吸引給紙式コレクターは、他社製では困難な対象物やサイズのものでも丁合します。コルテック社には世界で最も経験豊富で技術力の高い丁合機に特化した技術者が多数在籍しています。コルテック社は、1975年に横置きタイプの吸引給紙式コレクターの製造を開始しました。本社は、イギリス・ハンプシャー州のニューミルトンにあります。新品のみならず、中古、再生品の販売も積極的に手がけています。

お問い合わせ、ご用命は下記連絡先までお気軽にご連絡ください。